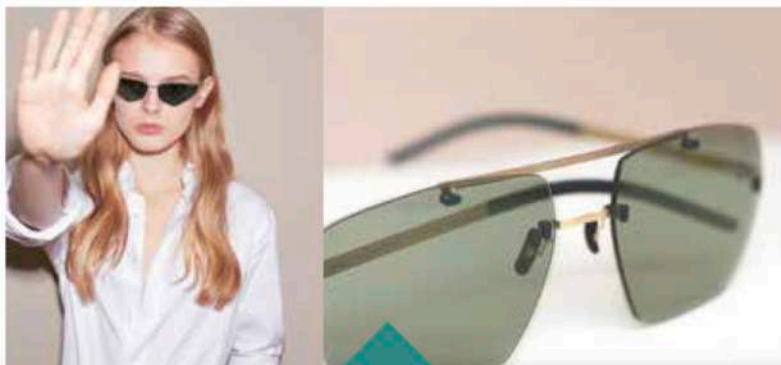


Look VISION

N° 174 • MARZO/MARCH 2018

Silhouette®

ICONIC EYEWEAR MADE IN AUSTRIA. SINCE 1964.



LA NUEVA PERSPECTIVA 3D DE GÖTTI

La colección Perspective de la firma Götti es la respuesta al minimalismo. Con un nivel superior en técnica y en diseño, se convierte en una declaración de estilo para esta temporada. El sistema de lentes se compone de escasos elementos, sin tornillos, pegamento o soldaduras. Su ligereza es absoluta gracias al manejo en 3D de la unión de las diferentes piezas de cada modelo. Esto permite proteger con una capa especial la lente además de asegurar una unión duradera de dichas piezas. El resultado es una colección de gafas ultraligeras y precisas made in Switzerland.



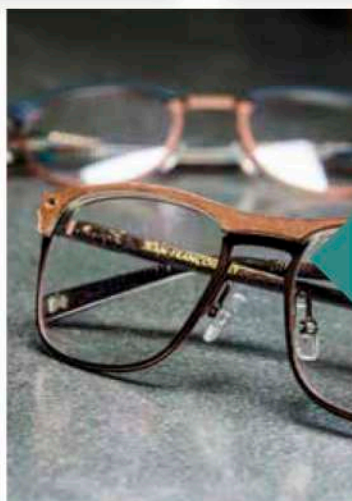
LA JOYA DEL EYEWEAR DE CAROLINA HERRERA NEW YORK

Carolina Herrera New York presenta su modelo más revolucionario, el SHN 586S. Con una horquilla joya de quita y pon, esta gafa se convierte en el accesorio must have para esta temporada. Femeninas, elegantes y con un toque de lujo artesanal, es un proyecto inspirado en la alta costura. La forma clásica de la montura en acetato combina con una delicada joya con detalles decorativos de perlas. De este modo se pasa de un modelo sofisticado a un básico para el día a día con un solo gesto. Está disponible en acetato negro o carey, con el clip-on en dos variantes de color: metal dorado rosa o plateado con perlas y cristales tono sobre tono.



EDICIÓN ESPECIAL UNICORN DE INVU

Los unicornios son la tendencia de moda para esta primavera. Inspirados por los colores vibrantes de estas criaturas místicas, los diseñadores de INVU han desarrollado una línea de gafas de sol que complementa a la perfección este must-have. Fabricadas con aleación de máxima calidad y lentes de colores pastel intensos con acabados en mate y en rosa oro, las nuevas propuestas de INVU son lo último en gafas para los meses cálidos de 2018. Más información en invueyewear.com y en su distribuidor para España: Day & Night (www.groupdayandnight.com).



LE CUIR DE JEAN-FRANÇOIS REY, LA ESTÉTICA ELEGANTE DEL CUERO

La línea Jean-François Rey Le Cuir se compone de nuevas formas que enfatizan la elegancia y la estética gracias a la utilización de cuero natural seleccionado de las mejores curtidorías de la Toscana italiana. La originalidad de los modelos nace del efecto estilístico en la ceja de la montura, que revela una refinada combinación de materiales. La delicadeza del cuero y los colores naturales otorgan a los diseños un refinamiento excepcional y un estilo innovador. Las nuevas formas retro JF2783, JF2784 y JF2785 exploran los nuevos códigos vintage, lo que las convierte en piezas únicas.



CÉBÉ 'ATTRACTION', LA PRIMERA MÁSCARA IMANTADA PARA NIEVE

Una de las principales novedades de Cébé es la máscara de nieve Attraction, que se ajusta perfectamente al rostro y permite cambiar de manera rápida y sencilla sus lentes cilíndricas. Los 8 imanes que incorpora en la montura y los cristales, así como la lengüeta de extracción hacen que este proceso sea muy fácil. Esta máscara está disponible con lentes de categoría 1 y 3 que se adaptan a cualquier condición de luz. Además, cuenta con una doble pantalla de policarbonato y acetato que evita la formación de vaho asegurando una visibilidad perfecta. Disponible en cuatro colores y pensada para rostros grandes, ofrece una amplia visión y comodidad gracias, entre otras características, a la espuma de triple densidad compuesta por dos capas de distinto espesor y una de forro polar.



EVATIK, MODERNIDAD Y LUJO EN SUS DISEÑOS

La firma de eyewear combina el estilo masculino con laminaciones personalizadas, detalles texturizados con colores sutiles: la nueva colección de Evatik aúna un look moderno y minimalista con un toque sutil de lujo. Inspirada en las tendencias europeas de eyewear y elementos de diseño arquitectónico, los nuevos estilos son sofisticados y logran captar la esencia del estilo único. El modelo E-9158 luce dos acetatos distintos creando una estética diferente. El modelo E-9160 combina el diseño minimalista con patrones de diseño clásico masculino. Evatik forma parte de WestGroupe; para más información visita: www.evatik.com o www.westgroupe.com